

# Sistemi tende Garden e tende Energy. Dai piccoli lucernari domestici alle grandi coperture

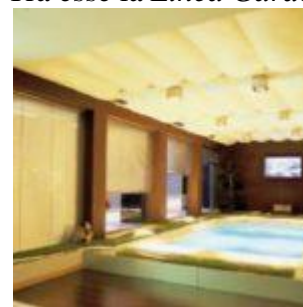
L'ampio ventaglio di soluzioni offerte fa Mottura per regolare la radiazione luminosa vanno dal sistema tende per lucernari della linea Garden al sistema Energy 473 per tende a rullo di grandi dimensioni con azionamento a motore, indicato per grandi tende filtranti e ombreggianti a uso interno ed esterno

di [Redazione](#) | 30 marzo 2017 in [Prodotti](#) · [0 Commenti](#)



L'estate è alle porte e con essa la necessità di provvedere alla protezione solare degli ambienti più esposti. Grazie alla sua ampia gamma di sistemi per tende e tende tecniche outdoor, Mottura offre una vasto ventaglio di soluzioni per regolare la radiazione luminosa. Tra esse la *Linea Garden*, sistema per tende a lucernaio disponibile nelle versioni **431/1** a catenella frizionata, **431/2** ad arganello e **432** a motore e nelle tende filtranti e oscuranti **451/1-452/1** ad azionamento a motore e **451/3 452/3** ad

azionamento ad arganello. Se le dimensioni delle vetrate da proteggere sono molte estese si può optare per *Energy 473*, sistema per tende a rullo di grandi dimensioni con azionamento a motore, indicato per grandi tende filtranti e ombreggianti a uso interno ed esterno. L'azienda segnala anche **TopBox 4100**, originale sistema ad incasso indoor e outdoor per



tende con azionamento a motore specifico per installazione in nicchia a scomparsa e costituisce una delle ultime grandi novità di Mottura.

