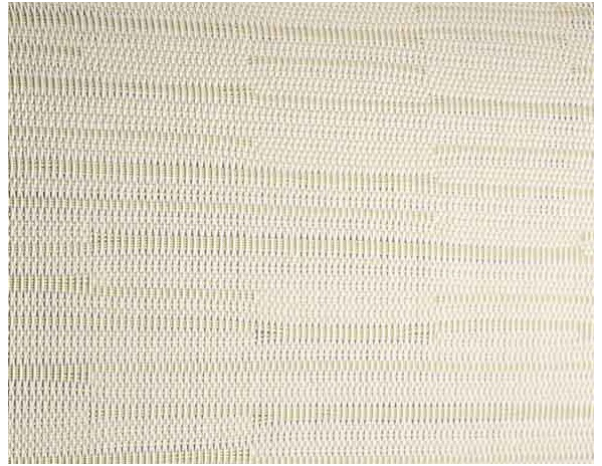


Decoscreen 3 F.R. / Art. DS/333

CARATTERISTICHE

| | |
|----------------------|----------------------------|
| Altezza_cm | 300 |
| Spessore | 0,89 |
| Peso_g_mq | 480 |
| Fattore_Apertura | 5 |
| Trasmissione_Solare | 16 |
| Riflessione_Solare | 39 |
| Assorbimento_Solare | 45 |
| Trasmissione_Luce | 15 |
| Riflessione_Luce | 44 |
| GtotInt | 0,51 |
| Abbattimento_UV | 80 |
| Variante | DS/333 |
| Composizione | 24% PL 76% PVC |
| Ignifugo | Classe 1 (I) NFPA 701 (US) |
| HealthCertification | GREENGUARD |
| Trasparenza | Attenuante |
| Solidita_colore_luce | 7/8 |
| Outdoor | No |
| Saldabile | Heat |
| Orientabile | No |
| Giuntabile | No |
| IMO | IMO |
| Tonalità | Naturale |



Rullo



Panels



Decoscreen 3 F.R. / Art. DS/332



CARATTERISTICHE

| | |
|----------------------|----------------------------|
| Altezza_cm | 300 |
| Spessore | 0,89 |
| Peso_g_mq | 480 |
| Fattore_Apertura | 5 |
| Trasmissione_Solare | 21 |
| Riflessione_Solare | 57 |
| Assorbimento_Solare | 22 |
| Trasmissione_Luce | 17 |
| Riflessione_Luce | 62 |
| GtotInt | 0,4 |
| Abbattimento_UV | 80 |
| Variante | DS/332 |
| Composizione | 24% PL 76% PVC |
| Ignifugo | Classe 1 (I) NFPA 701 (US) |
| HealthCertification | GREENGUARD |
| Trasparenza | Attenuante |
| Solidita_colore_luce | 7/8 |
| Outdoor | No |
| Saldabile | Heat |
| Orientabile | No |
| Giuntabile | No |
| IMO | IMO |
| Tonalità | Naturale |



Rullo



Panels

Decoscreen 3 F.R. / Art.

DS/331

CARATTERISTICHE

| | |
|-----------------------------|----------------------------|
| Altezza_cm | 300 |
| Spessore | 0,89 |
| Peso_g_mq | 480 |
| Fattore_Apertura | 5 |
| Trasmissione_Solare | 23 |
| Riflessione_Solare | 62 |
| Assorbimento_Solare | 15 |
| Trasmissione_Luce | 19 |
| Riflessione_Luce | 65 |
| GtotInt | 0,38 |
| Abbattimento_UV | 80 |
| Variante | DS/331 |
| Composizione | 24% PL 76% PVC |
| Ignifugo | Classe 1 (I) NFPA 701 (US) |
| HealthCertification | GREENGUARD |
| Trasparenza | Attenuante |
| Solidita_colore_luce | 7/8 |
| Outdoor | No |
| Saldabile | Heat |
| Orientabile | No |
| Giuntabile | No |
| IMO | IMO |
| Tonalità | Bianco |



Rullo



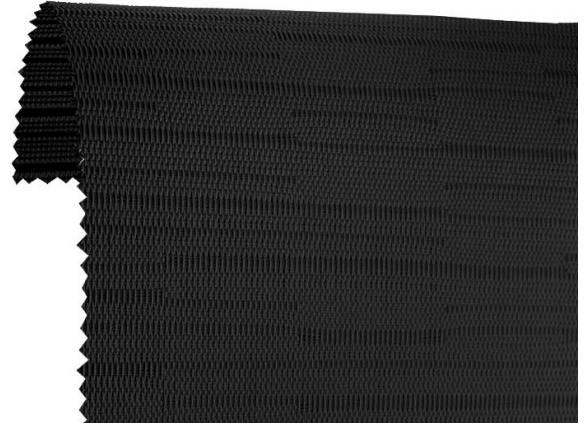
Panels

Decoscreen 3 F.R. / Art.

DS/336

CARATTERISTICHE

| | |
|----------------------|----------------------------|
| Altezza_cm | 300 |
| Spessore | 0,89 |
| Peso_g_mq | 480 |
| Fattore_Apertura | 5 |
| Trasmissione_Solare | 7 |
| Riflessione_Solare | 3 |
| Assorbimento_Solare | 90 |
| Trasmissione_Luce | 10 |
| Riflessione_Luce | 6 |
| GtotInt | 0,71 |
| Abbattimento_UV | 80 |
| Variante | DS/336 |
| Composizione | 24% PL 76% PVC |
| Ignifugo | Classe 1 (I) NFPA 701 (US) |
| HealthCertification | GREENGUARD |
| Trasparenza | Attenuante |
| Solidita_colore_luce | 7/8 |
| Outdoor | No |
| Saldabile | Heat |
| Orientabile | No |
| Giuntabile | No |
| IMO | IMO |
| Tonalità | Grigio/Nero |



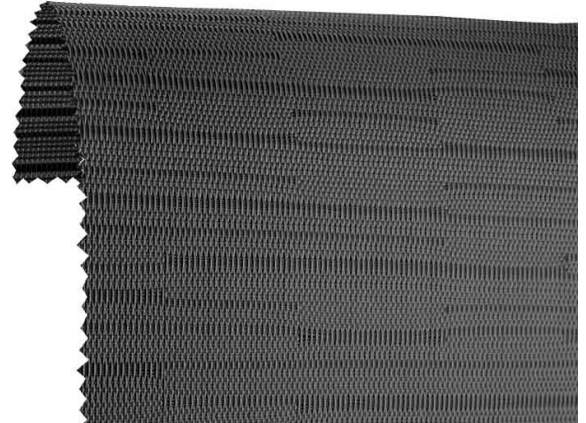
Rullo



Panels



Decoscreen 3 F.R. / Art. DS/335



CARATTERISTICHE

| | |
|----------------------|----------------------------|
| Altezza_cm | 300 |
| Spessore | 0,89 |
| Peso_g_mq | 480 |
| Fattore_Apertura | 5 |
| Trasmissione_Solare | 9 |
| Riflessione_Solare | 5 |
| Assorbimento_Solare | 86 |
| Trasmissione_Luce | 10 |
| Riflessione_Luce | 8 |
| GtotInt | 0,63 |
| Abbattimento_UV | 80 |
| Variante | DS/335 |
| Composizione | 24% PL 76% PVC |
| Ignifugo | Classe 1 (I) NFPA 701 (US) |
| HealthCertification | GREENGUARD |
| Trasparenza | Attenuante |
| Solidita_colore_luce | 7/8 |
| Outdoor | No |
| Saldabile | Heat |
| Orientabile | No |
| Giuntabile | No |
| IMO | IMO |
| Tonalità | Grigio/Nero |

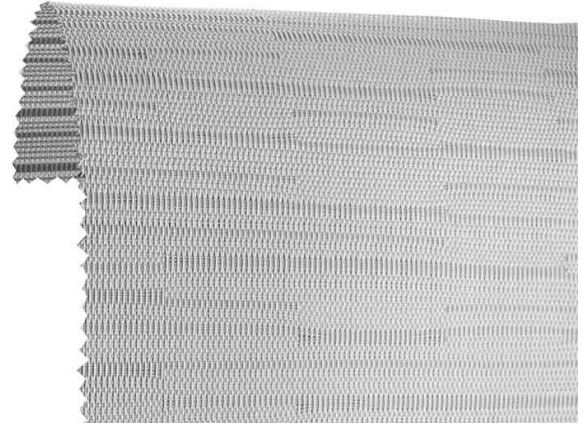


Rullo



Panels

Decoscreen 3 F.R. / Art. DS/334



CARATTERISTICHE

| | |
|----------------------|----------------------------|
| Altezza_cm | 300 |
| Spessore | 0,89 |
| Peso_g_mq | 480 |
| Fattore_Apertura | 5 |
| Trasmissione_Solare | 16 |
| Riflessione_Solare | 49 |
| Assorbimento_Solare | 35 |
| Trasmissione_Luce | 15 |
| Riflessione_Luce | 53 |
| GtotInt | 0,44 |
| Abbattimento_UV | 80 |
| Variante | DS/334 |
| Composizione | 24% PL 76% PVC |
| Ignifugo | Classe 1 (I) NFPA 701 (US) |
| HealthCertification | GREENGUARD |
| Trasparenza | Attenuante |
| Solidita_colore_luce | 7/8 |
| Outdoor | No |
| Saldabile | Heat |
| Orientabile | No |
| Giuntabile | No |
| IMO | IMO |
| Tonalità | Grigio/Nero |



Rullo



Panels