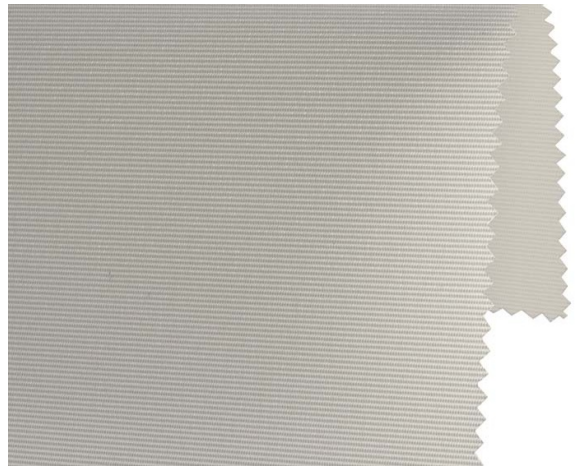


## **Ecoscreen F.R. / Art. EC/003**

Fonoassorbenza 0,60

### CARATTERISTICHE

<b>Altezza_cm</b>	270
<b>Spessore</b>	0,41
<b>Peso_g_mq</b>	230
<b>Fattore_Apertura</b>	1
<b>Trasmissione_Solare</b>	21
<b>Riflessione_Solare</b>	59
<b>Assorbimento_Solare</b>	20
<b>Trasmissione_Luce</b>	18
<b>Riflessione_Luce</b>	60
<b>GtotInt</b>	0,35
<b>Abbattimento_UV</b>	99
<b>Fonoassorbenza <math>\alpha_w</math></b>	0,6
<b>Variante</b>	EC/003
<b>Composizione</b>	100% RECYCLED PET
<b>Ignifugo</b>	Classe 1 (I), M1(F), B1(D),NFPA 701(US)
<b>HealthCertification</b>	CRADLE TO CRADLE, GREENGUARD GOLD
<b>Trasparenza</b>	Coprente
<b>Solidita_colore_luce</b>	6/8
<b>Outdoor</b>	No
<b>Saldabile</b>	No
<b>Orientabile</b>	No
<b>Giuntabile</b>	No
<b>IMO</b>	IMO
<b>Tonalità</b>	Grigio/Nero
<b>Warp_daN5cm</b>	114
<b>Weft_daN5cm</b>	127



Rullo



Verticali



Panels

## **Ecoscreen F.R. / Art. EC/005**

Fonoassorbenza 0,60

### CARATTERISTICHE

Altezza_cm	270
Spessore	0,41
Peso_g_mq	230
Fattore_Apertura	1
Trasmissione_Solare	8
Riflessione_Solare	31
Assorbimento_Solare	61
Trasmissione_Luce	6
Riflessione_Luce	31
GtotInt	0,42
Abbattimento_UV	99
Fonoassorbenza $\alpha_w$	0,6
Variante	EC/005
Composizione	100% RECYCLED PET
Ignifugo	Classe 1 (I), M1(F), B1(D),NFPA 701(US)
HealthCertification	CRADLE TO CRADLE, GREENGUARD GOLD
Trasparenza	Coprente
Solidita_colore_luce	6/8
Outdoor	No
Saldabile	No
Orientabile	No
Giuntabile	No
IMO	IMO
Tonalità	Grigio/Nero
Warp_daN5cm	114
Weft_daN5cm	127



Rullo



Verticali



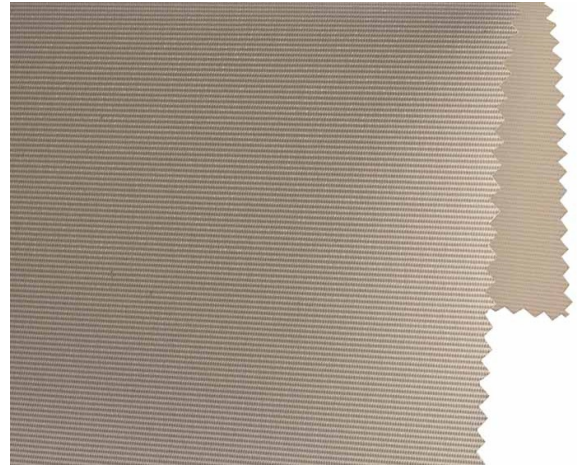
Panels

## **Ecoscreen F.R. / Art. EC/004**

Fonoassorbenza 0,60

### CARATTERISTICHE

<b>Altezza_cm</b>	270
<b>Spessore</b>	0,41
<b>Peso_g_mq</b>	230
<b>Fattore_Apertura</b>	1
<b>Trasmissione_Solare</b>	18
<b>Riflessione_Solare</b>	50
<b>Assorbimento_Solare</b>	32
<b>Trasmissione_Luce</b>	11
<b>Riflessione_Luce</b>	45
<b>GtotInt</b>	0,25
<b>Abbattimento_UV</b>	99
<b>Fonoassorbenza <math>\alpha_w</math></b>	0,6
<b>Variante</b>	EC/004
<b>Composizione</b>	100% RECYCLED PET
<b>Ignifugo</b>	Classe 1 (I), M1(F), B1(D),NFPA 701(US)
<b>HealthCertification</b>	CRADLE TO CRADLE, GREENGUARD GOLD
<b>Trasparenza</b>	Coprente
<b>Solidita_colore_luce</b>	6/8
<b>Outdoor</b>	No
<b>Saldabile</b>	No
<b>Orientabile</b>	No
<b>Giuntabile</b>	No
<b>IMO</b>	IMO
<b>Tonalità</b>	Beige
<b>Warp_daN5cm</b>	114
<b>Weft_daN5cm</b>	127



Rullo



Verticali



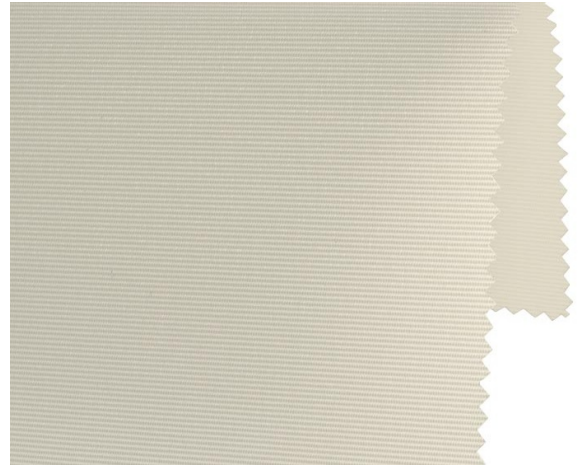
Panels

## **Ecoscreen F.R. / Art. EC/002**

Fonoassorbenza 0,60

### CARATTERISTICHE

<b>Altezza_cm</b>	270
<b>Spessore</b>	0,41
<b>Peso_g_mq</b>	230
<b>Fattore_Apertura</b>	1
<b>Trasmissione_Solare</b>	25
<b>Riflessione_Solare</b>	61
<b>Assorbimento_Solare</b>	14
<b>Trasmissione_Luce</b>	23
<b>Riflessione_Luce</b>	66
<b>GtotInt</b>	0,34
<b>Abbattimento_UV</b>	98
<b>Fonoassorbenza <math>\alpha_w</math></b>	0,6
<b>Variante</b>	EC/002
<b>Composizione</b>	100% RECYCLED PET
<b>Ignifugo</b>	Classe 1 (I), M1(F), B1(D),NFPA 701(US)
<b>HealthCertification</b>	CRADLE TO CRADLE, GREENGUARD GOLD
<b>Trasparenza</b>	Coprente
<b>Solidita_colore_luce</b>	6/8
<b>Outdoor</b>	No
<b>Saldabile</b>	No
<b>Orientabile</b>	No
<b>Giuntabile</b>	No
<b>IMO</b>	IMO
<b>Tonalità</b>	Naturale
<b>Warp_daN5cm</b>	114
<b>Weft_daN5cm</b>	127



Rullo



Verticali



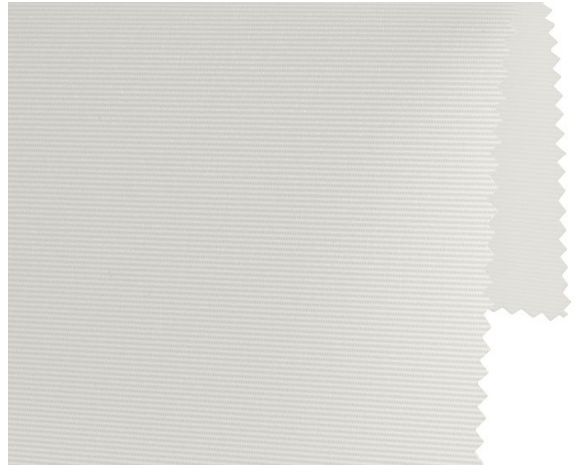
Panels

## **Ecoscreen F.R. / Art. EC/001**

Fonoassorbenza 0,60

### CARATTERISTICHE

<b>Altezza_cm</b>	270
<b>Spessore</b>	0,41
<b>Peso_g_mq</b>	230
<b>Fattore_Apertura</b>	1
<b>Trasmissione_Solare</b>	26
<b>Riflessione_Solare</b>	60
<b>Assorbimento_Solare</b>	14
<b>Trasmissione_Luce</b>	25
<b>Riflessione_Luce</b>	64
<b>GtotInt</b>	0,35
<b>Abbattimento_UV</b>	95
<b>Fonoassorbenza <math>\alpha_w</math></b>	0,6
<b>Variante</b>	EC/001
<b>Composizione</b>	100% RECYCLED PET
<b>Ignifugo</b>	Classe 1 (I), M1(F), B1(D),NFPA 701(US)
<b>HealthCertification</b>	CRADLE TO CRADLE, GREENGUARD GOLD
<b>Trasparenza</b>	Coprente
<b>Solidita_colore_luce</b>	6/8
<b>Outdoor</b>	No
<b>Saldabile</b>	No
<b>Orientabile</b>	No
<b>Giuntabile</b>	No
<b>IMO</b>	IMO
<b>Tonalità</b>	Bianco
<b>Warp_daN5cm</b>	114
<b>Weft_daN5cm</b>	127



Rullo



Verticali



Panels