

# StarScreen F.R. / Art.

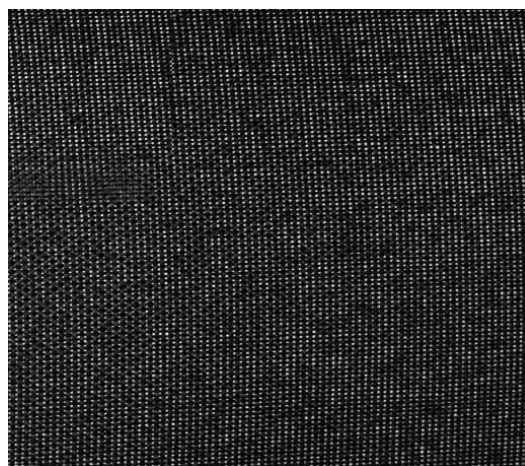
ST/106

## CARATTERISTICHE

|                      |  |
|----------------------|--|
| Altezza_cm           | 325  |
| Spessore             | 0,52   |
| Peso_g_mq            | 220  |
| Fattore_Apertura     | 3,5  |
| Trasmissione_Solare  | 4  |
| Riflessione_Solare   | 3  |
| Assorbimento_Solare  | 94   |
| Trasmissione_Luce    | 4  |
| GtotInt              | 0,54   |
| GtotExt              | 0,04   |
| Variante             | ST/106   |
| Composizione         | 100% PET FR  |
| Ignifugo             | Classe 1 (I)<br>,B1(D),M1(F),NFPA 701-2010 test 1 small scale (US) |
| HealthCertification  | WATER REPELLENT  |
| Trasparenza          | Attenuante   |
| Solidita_colore_luce | 7/8  |
| Outdoor              | Outdoor  |
| Saldabile            | With film  |
| Orientabile          | Si   |
| Giuntabile           | Si   |
| IMO                  | IMO  |
| Tonalità             | Grigio/Nero  |
| Warp_daN5cm          | 1200 (UNI EN ISO 13934-1)  |
| Weft_daN5cm          | 920 (UNI EN ISO13934-1)  |



Rullo



## ALTRI COLORI

